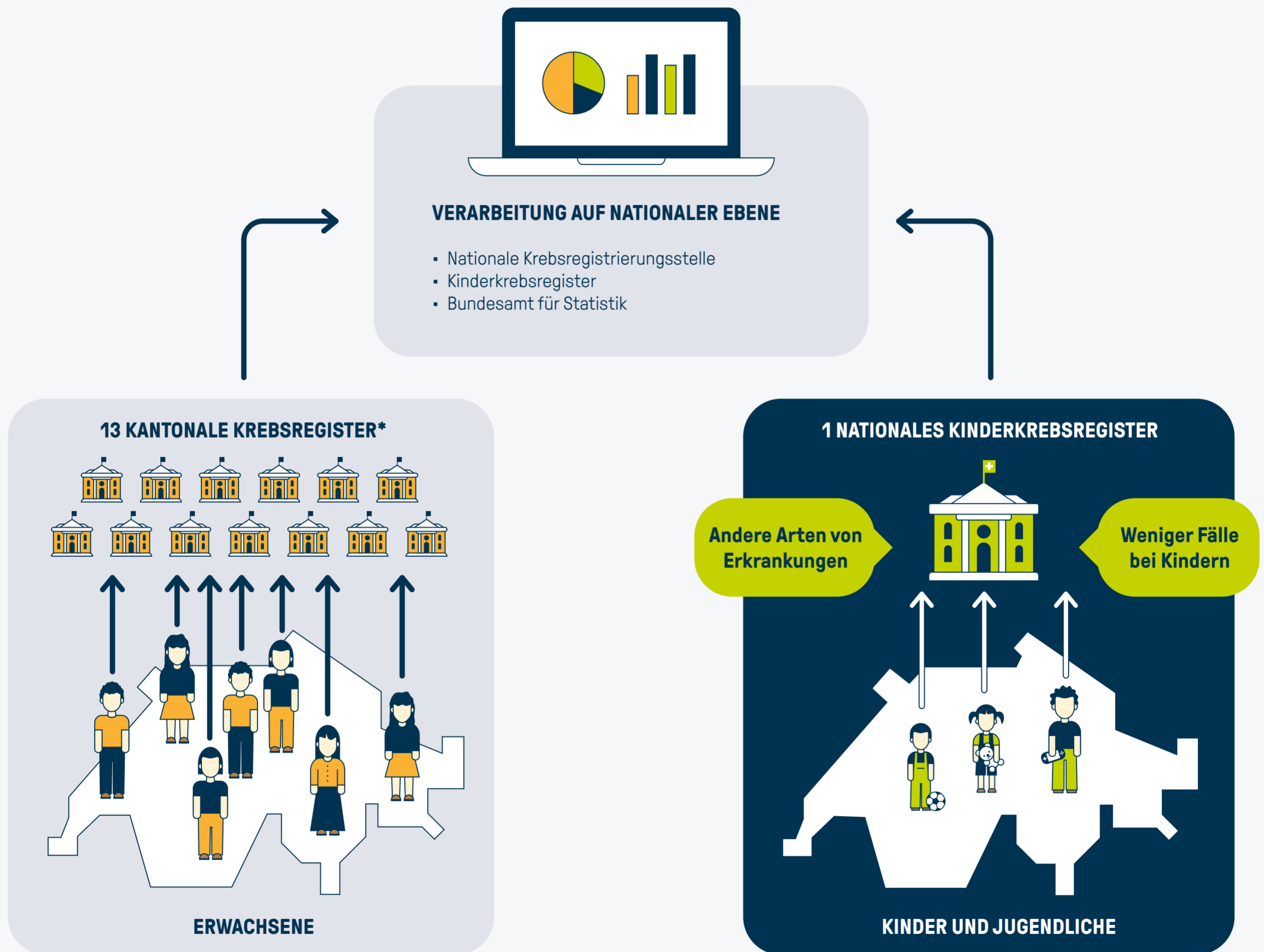


Separate Registrierung bei Kindern

Nationales Kinderkrebsregister

Krebserkrankungen bei Kindern treten weniger häufig auf und unterscheiden sich von Krebserkrankungen bei Erwachsenen. Deshalb werden sie in einem separaten Register erfasst.



*Einige Register sind für mehrere Kantone zuständig.